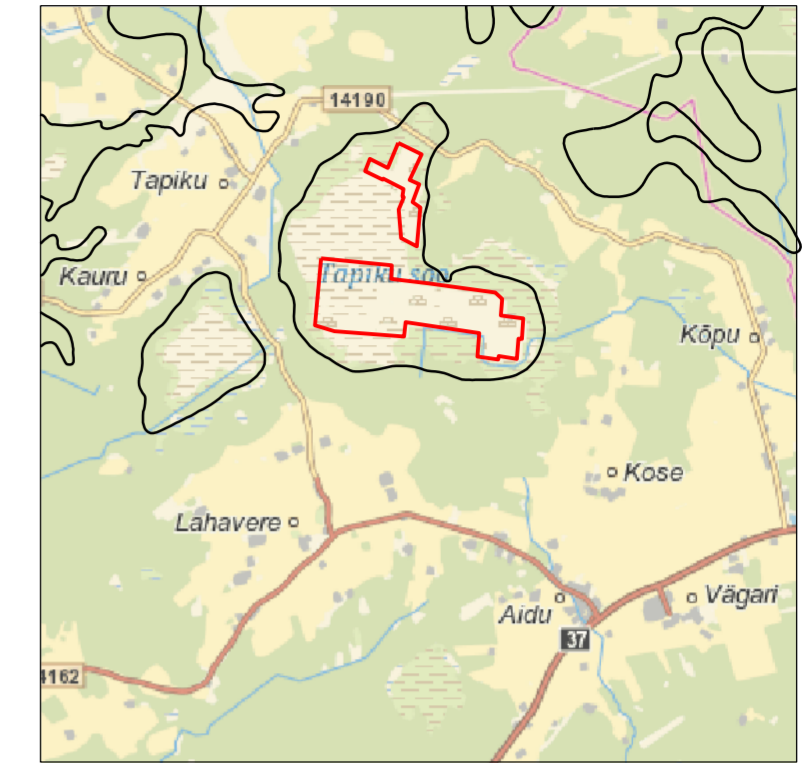
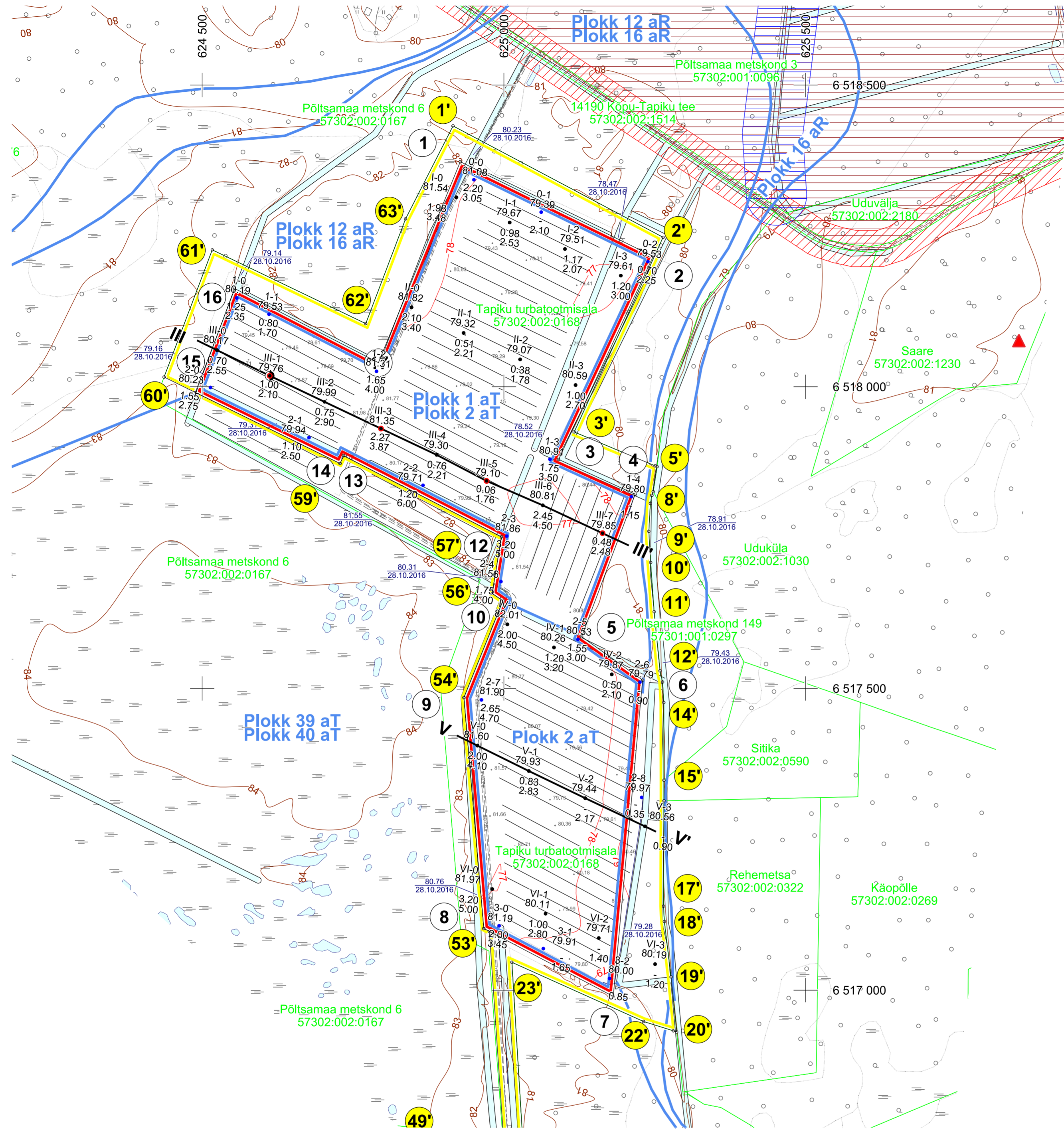


ASENDIPLAAN  
M 1 : 100 000



Kaardileht nr 6411 Põltsamaa, 6412 Jõgeva



Määeraldise piiripunktide koordinaadid

Nr	X	Y
1	6 518 373,00	624 927,72
2	6 518 216,17	625 247,46
3	6 517 879,63	625 090,73
4	6 517 821,87	625 217,51
5	6 517 585,86	625 128,80
6	6 517 513,86	625 229,92
7	6 516 989,71	625 181,26
8	6 517 102,25	624 966,77
9	6 517 484,90	624 933,84
10	6 517 645,27	624 998,38
11	6 517 657,35	624 980,67
12	6 517 751,20	624 995,90
13	6 517 885,75	624 734,40
14	6 517 872,84	624 728,45
15	6 517 990,50	624 488,80
16	6 518 162,62	624 554,12
17	6 518 039,87	624 792,09
18	6 516 844,57	623 908,18
19	6 516 751,69	624 851,32
20	6 516 569,54	624 842,95
21	6 516 509,90	625 340,83
22	6 516 391,31	626 218,74
23	6 516 303,13	626 313,93
24	6 516 089,18	626 294,32
25	6 516 048,06	626 590,96
26	6 515 766,24	626 571,37
27	6 515 769,78	626 526,15
28	6 515 501,33	626 504,14
29	6 515 541,13	626 264,39
30	6 515 495,21	626 260,19
31	6 515 534,92	625 975,14
32	6 515 844,43	625 998,58
33	6 515 989,89	625 033,61
34	6 515 800,38	625 014,20
35	6 515 869,89	624 086,23
36	6 515 949,52	623 826,12

Määeraldise teenindusmaa piiripunktide koordinaadid

Nr	X	Y	Nr	X	Y
1'	6 518 432,26	624 915,72	37'	6 515 538,58	626 545,11
2'	6 518 247,62	625 263,84	38'	6 515 445,07	626 528,13
3'	6 517 925,10	625 116,48	39'	6 515 439,30	626 421,92
4'	6 517 868,94	625 250,61	40'	6 515 470,64	626 045,76
5'	6 517 867,58	625 253,86	41'	6 515 498,95	625 928,09
6'	6 517 826,15	625 247,45	42'	6 515 802,01	625 943,25
7'	6 517 820,07	625 245,32	43'	6 515 939,93	625 085,36
8'	6 517 806,56	625 242,71	44'	6 515 759,60	625 068,72
9'	6 517 760,41	625 240,15	45'	6 515 828,18	624 073,59
10'	6 517 708,84	625 243,22	46'	6 515 899,14	623 767,79
11'	6 517 627,14	625 249,01	47'	6 516 849,68	623 856,90
12'	6 517 529,30	625 258,73	48'	6 516 844,58	623 908,19
13'	6 517 510,69	625 262,99	49'	6 516 751,70	624 851,33
14'	6 517 476,76	625 264,99	50'	6 516 569,54	624 842,95
15'	6 517 347,90	625 265,22	51'	6 516 549,08	625 013,76
16'	6 517 313,90	625 265,24	52'	6 517 097,48	624 975,86
17'	6 517 139,27	625 264,55	53'	6 517 102,25	624 966,77
18'	6 517 113,84	625 265,92	54'	6 517 484,90	624 933,83
19'	6 517 022,02	625 277,02	55'	6 517 645,28	624 998,39
20'	6 516 930,81	625 286,33	56'	6 517 657,35	624 980,66
21'	6 516 932,68	625 280,64	57'	6 517 751,21	624 995,90
22'	6 516 948,16	625 231,56	58'	6 517 885,76	624 734,39
23'	6 517 046,23	625 013,23	59'	6 517 872,84	624 728,45
24'	6 516 615,11	625 039,57	60'	6 518 016,00	624 436,87
25'	6 516 558,43	625 101,65	61'	6 518 226,82	624 516,80
26'	6 516 540,72	625 459,38	62'	6 518 104,70	624 771,03
27'	6 516 459,64	625 993,19	63'	6 518 278,18	624 837,04
28'	6 516 428,16	626 246,38			
29'	6 516 351,48	626 356,54			
30'	6 516 154,49	626 346,40			
31'	6 516 146,26	626 407,83			
32'	6 516 120,96	626 404,07			
33'	6 516 089,67	626 623,14			
34'	6 515 894,68	626 652,58			
35'	6 515 746,20	626 637,23			
36'	6 515 751,92	626 608,20			

Pindala 289,21 ha

Pindala 242,83 ha

- Määeraldise piir, piiripunkt ja piiripunkti number
- Määeraldise teenindusmaa piir ja piiripunkt
- Aktiivse tarbevaru piir (aT)
- Aktiivse reservvaru piir (aR)
- Sitika  
57302:002:0590
- Katastriüksuse nimi, piir ja tunnus
- Geoloogilise läbilõike joon
- Maapinna samakõrgusjoon, m
- Lamami samakõrgusjoon, m
- 1996.a sondeerimispunkti number
- Maapinna abs kõrgus, m
- Sondeerimispunkt
- Vähelagunenud turbakihi paksus, m
- Turbakihi kogupaksus, m
- 2016.-2017.a sondeerimispunkti number
- Maapinna abs kõrgus, m
- Sondeerimispunkt
- Vähelagunenud turbakihi paksus, m
- Turbakihi kogupaksus, m
- Kontrollsondeerimise punkt
- Turba proovivõtupunkt
- Geodeetiline märk 663 (tunnus 55001)
- Ranna või kaldapiiranguvöönd
- Kaitseobjekti piiranguala
- Maaparandushoiala
- Teekaitsevöönd
- Maardla piir

Märkused:

- Koordinaadid L-Est 97 süsteemis, kõrgused EH2000 süsteemis.
- Lähtekoordinaadid ja kõrgus: Trimble VRS Now baasjaamade võrk.
- Möödistas OÜ Inseneribüroo STEIGER 24.-26.10.2016.a ja 20.01.2017.a.
- Asendiplaan: Maa-ameti X-GIS kaardirakendus.
- Joonise koostamisel on kasutatud Tapiku turbatootmisala maavara kaevandamise loa taotluse määeraldise plaani (OÜ Inseneribüroo STEIGER, töö nr 19/2669).
- Kasutatud on Maa-ameti väljastatud katastriüksuste piirandmeid (seisuga 29.08.2019. a).
- Maardla piir ei mahu terviklikult kuvamiseks asendiplaanile mõõtkavas 1 : 100 000.
- Kasutatud tarkvara: Bentley PowerCivil for Baltics V8i (litsents: 70000661800020).

Objekti nimetus ja aadress <b>Tapiku turbatootmisala</b> Jõgeva maakond, Põltsamaa vald	Joonise sisu <b>Määeraldise plaan</b>
Loa omanik <b>Aktiiaselts TARA-TORF</b> Jõgeva maakond, Põltsamaa linn, Pajusi mnt 18, 48106 taratorf@hotmail.ee	Joonise nr 1 / 5
<b>OÜ Inseneribüroo STEIGER</b> Männiku tee 104, 11216 Tallinn +372 668 1011, info@steiger.ee	Koostas Epp Kuslap <i>/allkirjastatud digitaalselt/</i>
	Kuupäev 09.09.2022
	Kinnitas Erki Vaguri <i>/allkirjastatud digitaalselt/</i>
	Töö nr 19/2669

